



Le bien-être au travail : Et si la sophrologie était votre meilleur levier de performance en 2026 ?

La Sophrologie : Le Nouveau Levier de la Performance Durable au Travail



15 AVRIL 2026

Le bien-être au travail : Et si la sophrologie était votre meilleur levier de performance en 2026 ?

Le monde du travail change, et nos ressources intérieures aussi.

En ce début d'année 2026, les chiffres parlent d'eux-mêmes : près de **45 % des salariés** déclarent ressentir une détresse psychologique liée à leur environnement professionnel. Entre l'accélération des rythmes digitaux et les exigences de performance, la frontière entre "engagement" et "épuiement" n'a jamais été aussi ténue. Face à ce constat, les entreprises ne cherchent plus seulement des méthodes de relaxation, mais de véritables **stratégies de résilience**.

Pourtant, la solution ne réside pas toujours dans une refonte globale des processus, mais souvent dans la réappropriation d'un outil que nous possédons tous : **notre propre équilibre**. La sophrologie s'impose aujourd'hui comme une réponse pragmatique et scientifique aux défis de la Qualité de Vie au Travail (QVT). Loin des clichés, elle offre des techniques concrètes pour transformer le stress en moteur, la fatigue en récupération et l'isolement en cohésion d'équipe.

Dans cet article, nous allons explorer pourquoi la prévention des risques psychosociaux (RPS) est devenue un impératif économique, et comment de simples exercices de sophrologie peuvent radicalement changer votre quotidien au bureau.



La Sophrologie : Le Nouveau Levier de la Performance Durable au Travail

Dans un monde professionnel en constante mutation, où l'hyperconnexion et l'immédiateté sont devenues la norme, la gestion du capital humain est plus que jamais au cœur des préoccupations. Si la Qualité de Vie au Travail (QVT) a longtemps été perçue comme un concept "accessoire", elle s'impose aujourd'hui comme un vecteur essentiel de performance économique et sociale. Parmi les outils qui se distinguent, la **sophrologie** s'affirme comme une méthode de choix pour accompagner cette transition.

L'Équilibre Individuel au Service de l'Intelligence Collective

La sophrologie ne se limite pas à une simple méthode de relaxation. C'est une discipline qui combine respiration contrôlée, décontraction musculaire et suggestion mentale positive. En entreprise, son application répond à des enjeux concrets :

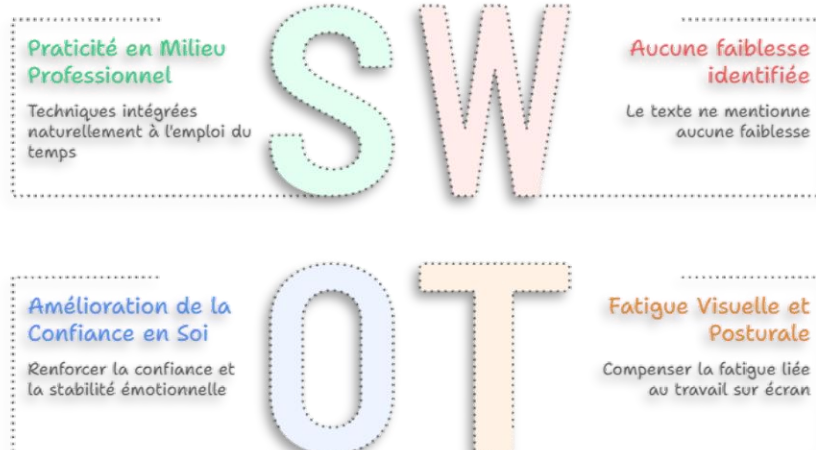
- **Régulation du stress et de la charge mentale** : Apprendre à identifier les signaux d'alerte corporels pour désamorcer les tensions avant qu'elles ne deviennent chroniques.
- **Optimisation de la concentration** : Grâce à des exercices de présence à soi, les collaborateurs retrouvent une clarté mentale nécessaire à la prise de décision et à la créativité.
- **Prévention des risques psychosociaux (RPS)** : En offrant un espace de déconnexion, elle prévient l'épuisement professionnel (burn-out) et favorise un climat de confiance.

Des Outils Pragmatiques pour le Quotidien

L'un des atouts majeurs de la sophrologie en milieu professionnel réside dans sa **praticité**. Nul besoin d'équipement spécifique ou de tenues de sport ; les techniques sont conçues pour être intégrées naturellement à l'emploi du temps :

1. **La "Pause Flash"** : Trois minutes de respiration pour retrouver son calme avant une réunion importante ou une présentation.
2. **L'Ancrage** : Des exercices de posture pour renforcer la confiance en soi et la stabilité émotionnelle face aux imprévus.
3. **La Récupération Rapide** : Des techniques de relâchement pour compenser la fatigue visuelle et posturale liée au travail sur écran.

Outils Pragmatiques de Sophrologie



Made with Notepad

Un Engagement Gagnant-Gagnant

Investir dans des ateliers de sophrologie ou des séances de groupe, c'est envoyer un signal fort aux collaborateurs : celui d'une entreprise qui valorise l'humain.

Le résultat ? Un engagement renforcé, une diminution du taux d'absentéisme et une attractivité accrue pour les nouveaux talents (marque employeur).

Conclusion

Le bien-être au travail n'est pas une destination, mais un cheminement quotidien. En dotant les équipes d'outils concrets et autonomes, la sophrologie transforme la contrainte professionnelle en un espace de réalisation. Plus qu'une méthode de bien-être, c'est une véritable **stratégie de résilience** pour les organisations de demain.

La prévention des **Risques Psychosociaux (RPS)** est devenue un enjeu majeur de santé publique et de performance économique. En France, le cadre légal impose à l'employeur une obligation de sécurité de résultat concernant la santé physique et mentale des salariés.

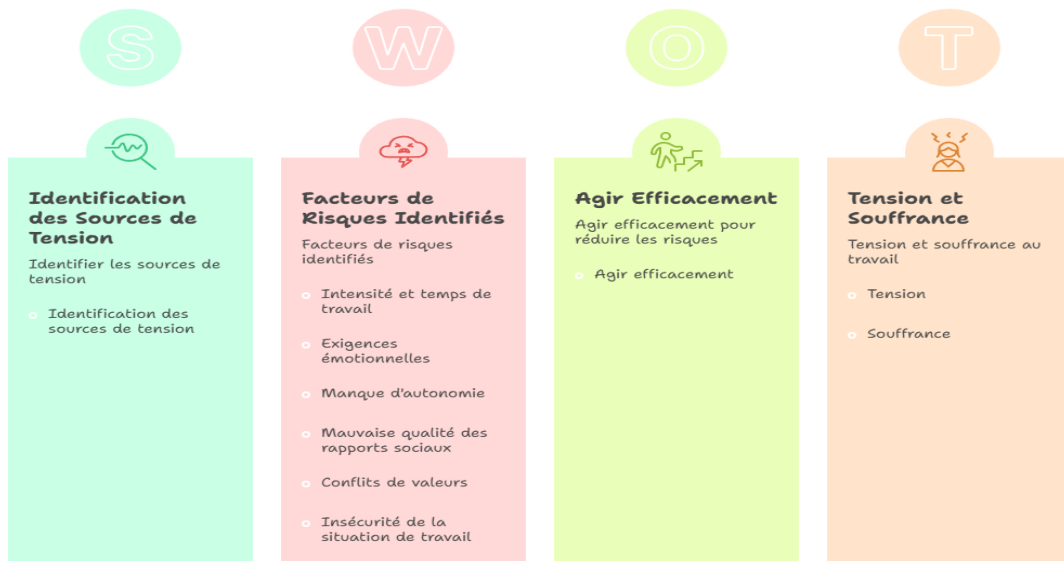
Voici une analyse détaillée des leviers de prévention et les données chiffrées actuelles.

1. Les 6 Facteurs de Risques (Rapport Gollac)

Pour agir efficacement, il faut identifier les sources de tension. La littérature scientifique regroupe généralement les RPS en six dimensions :

1. **L'intensité et le temps de travail** : Charge excessive, objectifs irréalisables, interruptions fréquentes.
2. **Les exigences émotionnelles** : Devoir cacher ses émotions, faire face à la souffrance du public ou à l'agressivité.
3. **Le manque d'autonomie** : Faible marge de manœuvre, procédures trop rigides, sous-utilisation des compétences.
4. **La mauvaise qualité des rapports sociaux** : Manque de soutien hiérarchique, conflits non gérés, harcèlement.
5. **Les conflits de valeurs** : Devoir effectuer un travail que l'on juge inutile ou de mauvaise qualité (conflit éthique).
6. **L'insécurité de la situation de travail** : Peur de perdre son emploi, changements permanents sans explications.

Analyse des Facteurs de Risques Professionnels



2. Les Niveaux de Prévention

La prévention ne se limite pas à la gestion de la crise ; elle doit être anticipée à trois niveaux :

- **Prévention Primaire (La source) :** Agir sur l'organisation (répartition de la charge, clarté des rôles, ergonomie). C'est la plus efficace car elle élimine le risque à la racine.
- **Prévention Secondaire (L'individu) :** Outiller les salariés pour faire face au stress (ateliers de sophrologie, formations au management bienveillant, gestion du temps).
- **Prévention Tertiaire (Le soin) :** Accompagner les salariés en souffrance (cellules d'écoute psychologique, procédures de retour après un burn-out).

Santé Mentale au Travail



3. Statistiques et Impact Économique (Données 2024-2026)

Le coût de l'inaction est souvent bien supérieur au coût des mesures de prévention. Les chiffres récents soulignent une urgence croissante :

Indicateur	Donnée Clé
Santé Mentale	Environ 45% des salariés se déclarent en situation de détresse psychologique.
Coût du Stress	Le stress au travail coûte entre 2 et 3 milliards d'euros par an à la Sécurité Sociale (Assurance Maladie).
Absentéisme	Les RPS sont la 2ème cause d'arrêt de travail après les troubles musculo-squelettiques (TMS).
Burn-out	Près de 2,5 millions de salariés seraient en état de burn-out sévère.
Performance	Une politique de bien-être efficace peut réduire le turnover de 25% et augmenter la productivité de 12% .

4. Les Signaux d'Alerte à Surveiller

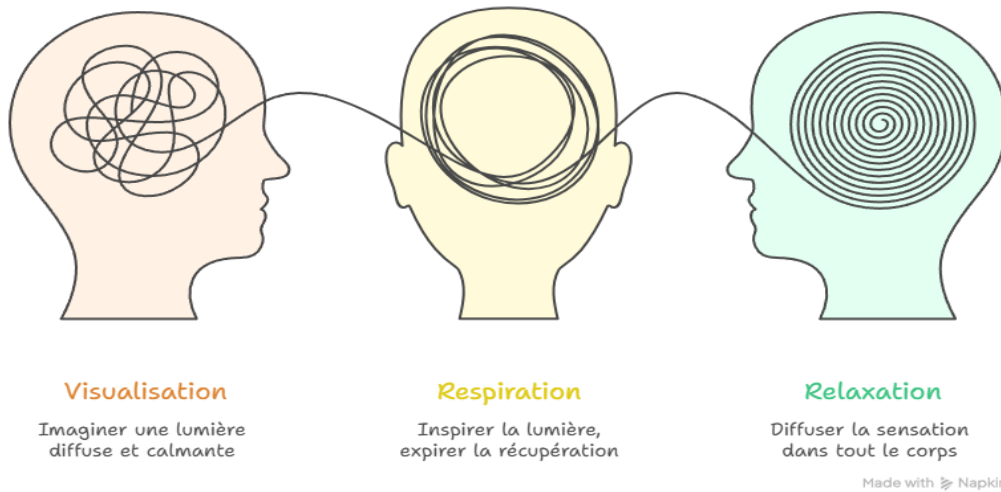
Un manager ou un dirigeant doit rester attentif aux indicateurs "faibles" qui annoncent une dégradation du climat social :

- **Indicateurs collectifs** : Augmentation brutale du taux d'absentéisme, multiplication des conflits interpersonnels, baisse de la qualité du travail.
- **Indicateurs individuels** : Repli sur soi, irritabilité inhabituelle, fatigue apparente, désengagement.

Note stratégique : L'intégration de la sophrologie dans la **prévention secondaire** permet d'offrir une réponse immédiate aux tensions musculaires et nerveuses, tout en favorisant une meilleure récupération mentale entre les tâches.

Voici des exercices de sophrologie ciblés, conçus pour être pratiqués en milieu professionnel. Ils sont courts, discrets et ne nécessitent aucun matériel

Atteindre la sérénité grâce à la sophrologie



1. Pour la Concentration : "Le Souffle au Carré"

Idéal avant d'entamer une tâche complexe ou une réunion stratégique pour recentrer l'activité cérébrale.

- **L'exercice** : Assis, le dos droit, visualisez un carré devant vous.
- **Le rythme** :
 1. Inspirez sur 4 temps en suivant le premier côté du carré.
 2. Bloquez votre respiration (rétention pleine) sur 4 temps sur le deuxième côté.
 3. Expirez sur 4 temps sur le troisième côté.
 4. Bloquez à nouveau (rétention vide) sur 4 temps sur le dernier côté.
- **L'objectif** : Aligner le rythme cardiaque sur le rythme respiratoire pour apaiser le flux de pensées parasites.

2. Contre le Manque de Motivation : "Le Chauffage Corporel"

Pour réveiller l'énergie vitale et se reconnecter à ses capacités d'action.

- **L'exercice** : Debout ou assis. Posez une main sur votre ventre et l'autre sur vos lombaires.
- **Le mouvement** : Inspirez par le nez en gonflant le ventre. Bloquez votre respiration quelques secondes en contractant légèrement tous les muscles du corps (une "mise sous tension" volontaire). Expirez brusquement par la bouche en relâchant tout d'un coup.
- **L'objectif** : Évacuer la lassitude et diffuser une sensation de chaleur et de dynamisme dans tout le corps.

3. Pour la Cohésion d'Équipe : "La Respiration Synchronisée"

Un exercice puissant à pratiquer en début de séance collective pour créer une "bulle" commune.

- **L'exercice** : En cercle (debout ou assis). Fermez les yeux.
- **Le mouvement** : Le facilitateur donne le signal. Tout le monde expire profondément ensemble pour "vider l'air ancien". Puis, tout le monde inspire à l'unisson sur 5 temps, bloque 2 secondes, et expire lentement.
- **L'objectif** : Créer un accordage biologique (cohérence cardiaque de groupe), renforçant le sentiment d'appartenance et l'écoute mutuelle.

4. Contre la Fatigue Mentale : "Le Nettoyage par le Regard"

Pour soulager la fatigue visuelle et la saturation cognitive liées aux écrans.

- **L'exercice** : Détournez le regard de l'ordinateur.
- **Le mouvement** : Gardez la tête droite et fixez un point au loin. Inspirez. Sur l'expiration, dessinez lentement le signe de l'infini (∞) avec vos yeux, sans bouger la tête. Faites-le 3 fois dans un sens, 3 fois dans l'autre.
- **L'objectif** : Relâcher les muscles oculaires et induire une légère déconnexion de l'hémisphère cérébral analytique.

5. Pour la Récupération Rapide : "La Sophro-Substitution"

La technique SOS pour récupérer après un pic de stress intense ou une longue journée.

- **L'exercice** : Installé confortablement, fermez les yeux.
- **Le mouvement** : Visualisez une lumière diffuse (couleur de votre choix) qui représente le calme. À chaque inspiration, imaginez que vous "aspirez" cette lumière. À chaque expiration, diffusez cette sensation de récupération dans vos membres, de la tête jusqu'aux pieds.
- **L'objectif** : Abaisser le niveau de cortisol et stimuler le système nerveux parasympathique pour une recharge profonde en quelques minutes.

Tableau Récapitulatif : Quand pratiquer ?

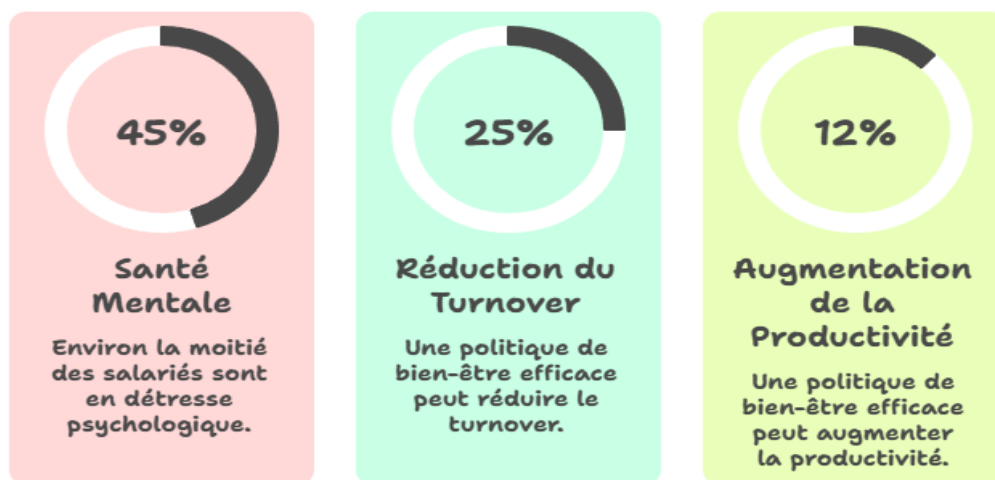
Besoin	Exercice	Durée	Moment idéal
Focus	Souffle au Carré	2 min	Avant un dossier complexe
Élan	Chauffage Corporel	1 min	Après le déjeuner (coup de barre)
Unité	Respiration Synchro	3 min	Début de réunion d'équipe
Clarté	Nettoyage Regard	2 min	Toutes les 2 heures sur écran
Repos	Substitution	5 min	En fin de journée ou en pause

1. Statistiques Clés (Données 2026)

Les chiffres suivants proviennent des derniers baromètres de référence (**Qualisocial, Ipsos, et Moka.Care**) :

- **L'État des lieux** : En 2026, **22 %** des actifs français se déclarent encore en mauvaise santé mentale. C'est une légère amélioration par rapport à 2025 (25 %), mais cela représente toujours **6 millions de travailleurs**.
- **Le Burn-out** : Selon la *Grande Enquête sur la Santé Mentale au Travail 2026*, **24 %** des salariés (soit 1 sur 4) déclarent avoir vécu un syndrome d'épuisement professionnel au cours des 5 dernières années. Certaines études poussent ce chiffre jusqu'à **41 %** si l'on inclut les états d'épuisement modérés.
- **L'impact sur la performance** : Un salarié en mauvaise santé mentale voit son engagement chuter de **33 %** et sa propension à recommander son employeur baisser de **45 %**.

Statistiques et Impact Économique (Données 2024-2026)



L'inaction face aux problèmes de santé mentale et de stress au travail a des conséquences économiques et sociales importantes.

Made with Napkin

2. Le Coût de l'Inaction (Sources Institutionnelles)

- **Assurance Maladie & INRS** : Le coût social du stress au travail en France est estimé entre **2 et 3 milliards d'euros** par an (dépenses de soins, absentéisme, cessations d'activité).
- **Étude MGEN / Asterès (2025)** : Une étude inédite évalue le coût global de la santé mentale des actifs à près de **25 milliards d'euros par an** pour l'économie française, en incluant la perte de productivité.

3. Organismes de Référence :

- **L'INRS (Institut National de Recherche et de Sécurité)** : C'est la référence sur les Risques Psychosociaux (RPS). Ils proposent des dossiers complets sur le stress et la fatigue mentale.
- **L'ANACT (Agence Nationale pour l'Amélioration des Conditions de Travail)** : Incontournable pour tout ce qui concerne la QVT (Qualité de Vie au Travail).
- **SFP (Société Française de Sophrologie)** : Pour les fondements théoriques et scientifiques de la méthode.

4. Pourquoi ces sources valident-elles la sophrologie ?

Les études de 2026 montrent que là où la **prévention est complète** (primaire, secondaire et tertiaire), on observe :

- **+26 %** de salariés en bonne santé mentale.
- **+34 %** d'engagement au travail.

La sophrologie s'inscrit parfaitement dans la **prévention secondaire**, car elle donne au salarié l'autonomie nécessaire pour gérer ses propres indicateurs de stress avant qu'ils ne deviennent pathologiques.

Conclusion : Faire du bien-être un pilier de votre stratégie

En 2026, la santé mentale au travail n'est plus une option que l'on traite "à côté" de l'activité principale : elle est le **moteur même de la pérennité des organisations**. Les chiffres nous le rappellent, mais la réalité humaine nous le crie : un collaborateur qui dispose d'outils pour réguler son stress est un collaborateur qui innove, qui s'engage et qui dure.

La sophrologie offre cette autonomie précieuse. En apprenant à écouter les signaux de son corps et à s'accorder des micro-pauses de qualité, chacun devient acteur de sa propre vitalité. Investir dans ces moments de déconnexion, ce n'est pas perdre du temps, c'est **gagner en clarté et en sérénité**.

Le chemin vers un environnement de travail plus humain commence par une simple respiration. Et vous, quelle sera votre première étape aujourd'hui ?

Pour aller plus loin

[Baromètre Santé mentale & QVCT 2026 – 3e édition](#)

[Santé mentale et bien être au travail | Qualisocial](#)

MERCI DE ME LIRE

Avec ce PDF, je partage avec vous des concepts simples à appliquer dans votre quotidien.

Merci pour votre lecture

Merci d'avoir pris le temps d'explorer ce sujet essentiel : la sophrologie, la santé mentale au travail ainsi que son bien-être... et les résistances qu'elle peut susciter.

Puissent ces pages vous avoir offert des repères, du recul et un espace pour vous reconnaître pleinement.

À propos de l'autrice

J'accompagne depuis plus de quatorze ans celles et ceux qui souhaitent avancer avec sérénité, authenticité et cohérence.

Mon approche allie rigueur professionnelle, poésie, et une profonde compréhension des mécanismes humains liés à la réussite, à la visibilité et à la confiance en soi. J'ai décidé de transmettre mon savoir gratuitement au plus grand nombre d'entre vous.

Créatrice du blog [_https://réalisonpotentiel.fr_](https://réalisonpotentiel.fr)

Contact :

Pour toute question :

contact@realisonpotentiel.fr